

INSTRUCTIVO DE INSTALACIÓN

MODELO: Z165CS-FT-

ZERA SOBREPONER DIMEABLE A TRIAC

120 V AC LED 16 W 0,13 A 50/60 Hz

Hecho en México, uso interior

16 Wh

IMPORTANTE: Lea cuidadosamente este instructivo antes de realizar cualquier instalación.



¡ADVERTENCIA!

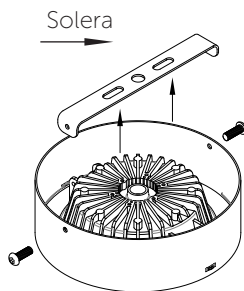
Proteja al personal de descargas eléctricas.

Las conexiones eléctricas deben ser realizadas por personal calificado y debe ser realizada de conformidad con la normatividad local y nacional correspondiente. Asegúrese que la línea de alimentación eléctrica 120 V AC esté apagada antes de instalar o dar mantenimiento a la luminaria.

No encienda la línea de alimentación eléctrica hasta que la instalación entera esté completada.

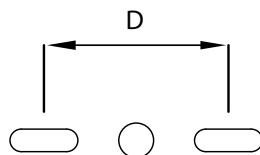
1.- Preparación a la instalación.

Retire los tornillos laterales de la luminaria para retirar la solera como se muestra en la siguiente imagen.



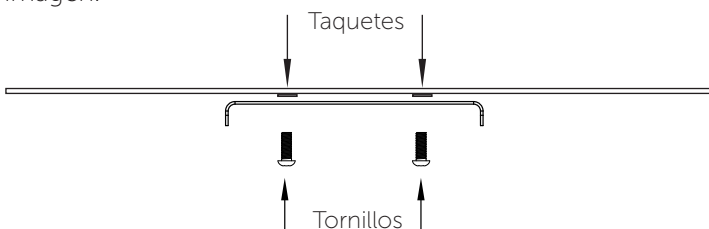
2.- Instalación de solera.

Con ayuda de la solera marque en el techo la distancia a la que irán colocados los dos taquetes (incluidos) y colóquelos.



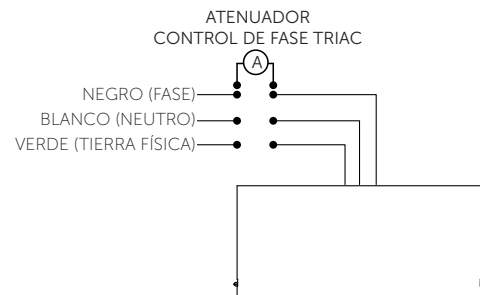
2.1.- Instalación de la solera.

Coloque la solera en el techo insertando los tornillos (incluidos) dentro de los taquetes como se muestra en la imagen.



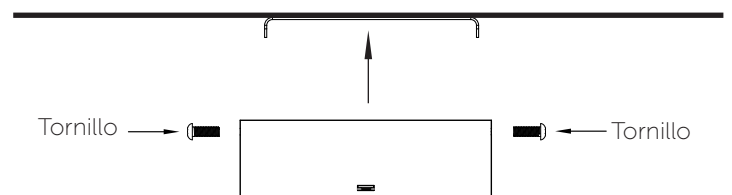
3.- Conexión eléctrica.

Realice la conexión eléctrica como se muestra en el diagrama de conexión.



4.- Instalación de la luminaria.

Coloque la luminaria en la solera y apriete los dos tornillos laterales (incluidos).



¡ADVERTENCIA!



Este producto integra un supresor de picos que lo protege contra variaciones de voltaje que están fuera del rango de 120 V AC.

La preparación de tierra física en la instalación eléctrica, así como la conexión del cable verde de la luminaria a la tierra física son sumamente importantes, de lo contrario, la luminaria se dañará y la garantía quedará sin validez.