

INSTRUCTIVO DE INSTALACIÓN

MODELOS: Z162CS-FT- 4,5 W 0,0375 A 4,5 Wh
Z162CS-FT- 8,5 W 0,070 A 8,5 Wh

ZERA SOBREPONER DIMEABLE A TRIAC

120 V AC LED 50/60 Hz

Hecho en México, uso interior



⚡ IMPORTANTE: Lea cuidadosamente este instructivo antes de realizar cualquier instalación.

¡ADVERTENCIA!

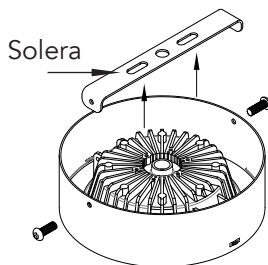
Proteja al personal de descargas eléctricas.

Las conexiones eléctricas deben ser realizadas por personal calificado y debe ser realizada de conformidad con la normatividad local y nacional correspondiente. Asegúrese que la línea de alimentación eléctrica 120 V AC esté apagada antes de instalar o dar mantenimiento a la luminaria.

No encienda la línea de alimentación eléctrica hasta que la instalación entera esté completada.

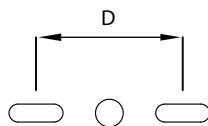
1.- Preparación a la instalación.

Retire los tornillos laterales de la luminaria para retirar la solera como se muestra en la siguiente imagen.



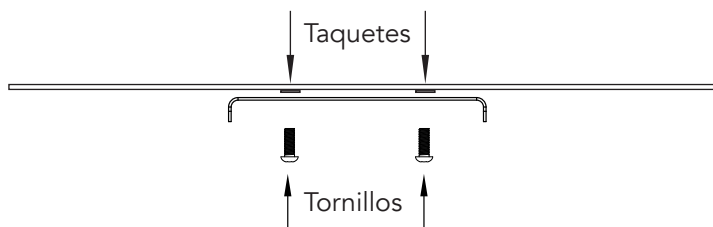
2.- Instalación de solera.

Con ayuda de la solera marque en el techo la distancia a la que irán colocados los dos taquetes (incluidos) y colóquelos.



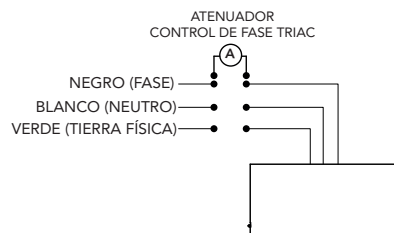
2.1.- Instalación de la solera.

Coloque la solera en el techo insertando los tornillos (incluidos) dentro de los taquetes como se muestra en la imagen.



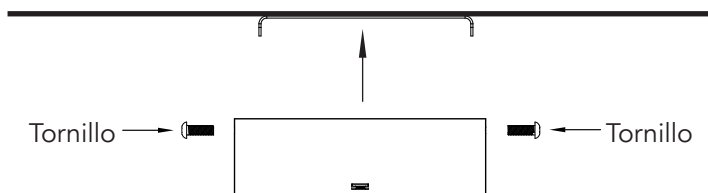
3.- Conexión eléctrica.

Realice la conexión eléctrica como se muestra en el diagrama de conexión.



4.- Instalación de la luminaria.

Coloque la luminaria en la solera y apriete los dos tornillos laterales (incluidos).



¡ADVERTENCIA!

Este producto integra un supresor de picos que lo protege contra variaciones de voltaje que están fuera del rango de 120 V AC.

La preparación de tierra física en la instalación eléctrica, así como la conexión del cable verde de la luminaria a la tierra física son sumamente importantes, de lo contrario, la luminaria se dañará y la garantía quedará sin validez.