

INSTRUCTIVO DE INSTALACIÓN

MODELOS: Z400RT-FNB, Z401RT-FNB, Z402RT-FNB,

EXUZ ON-OFF

120-277 V AC LED

80 W 0,66 A, 100 W 0,83 A, 140 W 1,16 A

50/60 Hz

Hecho en México, uso interior

80 Wh, 100 Wh, 140 Wh

IMPORTANTE: Lea cuidadosamente este instructivo antes de realizar cualquier instalación.

¡ADVERTENCIA!

Proteja al personal de descargas eléctricas.

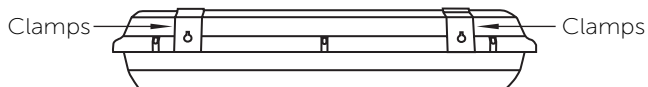


Las conexiones eléctricas deben ser realizadas por personal calificado y debe ser realizada de conformidad con la normatividad local y nacional correspondiente. Asegúrese que la línea de alimentación eléctrica 120-277 V AC esté apagada antes de instalar o dar mantenimiento a la luminaria.

No encienda la línea de alimentación eléctrica hasta que la instalación entera esté completada.



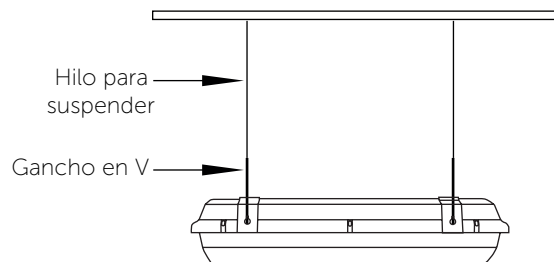
1. Coloque los ganchos en V de acero inoxidable 316 (incluidos) en los clamps laterales de la luminaria como se muestra en la imagen.



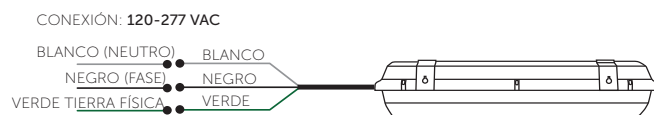
Gancho en V de
acero inoxidable 316



2. Coloque los hilos (no incluidos) para suspender la luminaria en los ganchos en V de acero inoxidable 316.



3. Realice conexiones eléctricas como se muestra en el diagrama de conexión.



4.- Puesta en operación.

Conecte la energía eléctrica y verifique que encienda correctamente la luminaria.