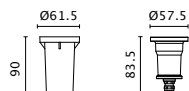
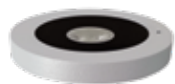




DRACO

MODELO: Z230CE

EMPOTRADO PARA EXTERIOR 1 W



Housing

DESCRIPCIÓN TÉCNICA

Luminaria fabricada en cuerpo de aluminio inyectado, con difusor cristal templado de 4 mm de espesor. Posee una glándula de acero inoxidable IP68 que evita la filtración del agua.

Incluye housing de termoplástico color negro para empotrar en piso en exteriores.

LED driver electrónico integrado de alto factor de potencia mayor a 90% integrado.

Disponible con 5 ópticas disponibles con diferentes ángulos de apertura y temperaturas de color que van del 2700 K al 5000 K y colores monocromáticos; ámbar, azul, rojo o verde.

INSTALACIÓN

Empotrar en piso mediante housing incluido

ACCESORIO INCLUIDO

Housing de termoplástico

ACABADO

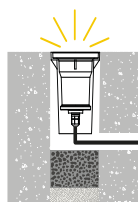
Pintura electrostática color blanco, gris, negro o terra.

INFORMACIÓN TÉCNICA

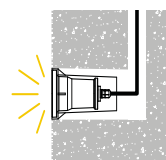
| | |
|----------------------|--|
| Voltaje: | 120-240 V AC |
| Corriente eléctrica: | 0,008 A-0,004 A |
| Potencia total: | 1 W |
| TCC: | 2700 K, 3000 K 4000 K, 5000 K |
| Flujo total: | 135 lm (2700 K, 3000 K) 155 lm (4000 K, 5000 K) |
| Control: | ON-OFF |

| | |
|---------------------------|---------------------------------------|
| IRC: | 80 |
| IP: | 67 |
| Horas de vida útil: | 50 000 |
| Temperatura de operación: | -10°C a +50°C |
| Garantía: | 5 años contra defectos de fabricación |

Detalle de instalación



Empotrado en piso



Empotrado en muro



ÓPTICAS



10°



14°



30°



17°x35°



40°

CONFIGURACIÓN DEL PRODUCTO

| MODELO | TCC | ÓPTICA | CONTROL | ACABADO |
|---------------|----------|-------------------------|----------|-----------------|
| Z230CE | 3 | M | N | N |
| | 2 2700 K | K Super concentrada 10° | ON-OFF | B Blanco |
| | 3 3000 K | C Concentrada 14° | | G Gris |
| | 4 4000 K | M Media 30° | | N Negro |
| | 5 5000 K | E Elíptica 17°x35° | | R Terra |
| | A Azul | D Difusa 40° | | |
| | M Ámbar | F Frosted | | |
| | R Rojo | | | |
| | V Verde | | | |